

**RORSCHACH HAFEN UM 1900.
DIE INITIALEN VSB DEUTEN NOCH AUF
DIE PRIVATBAHNZEIT.**





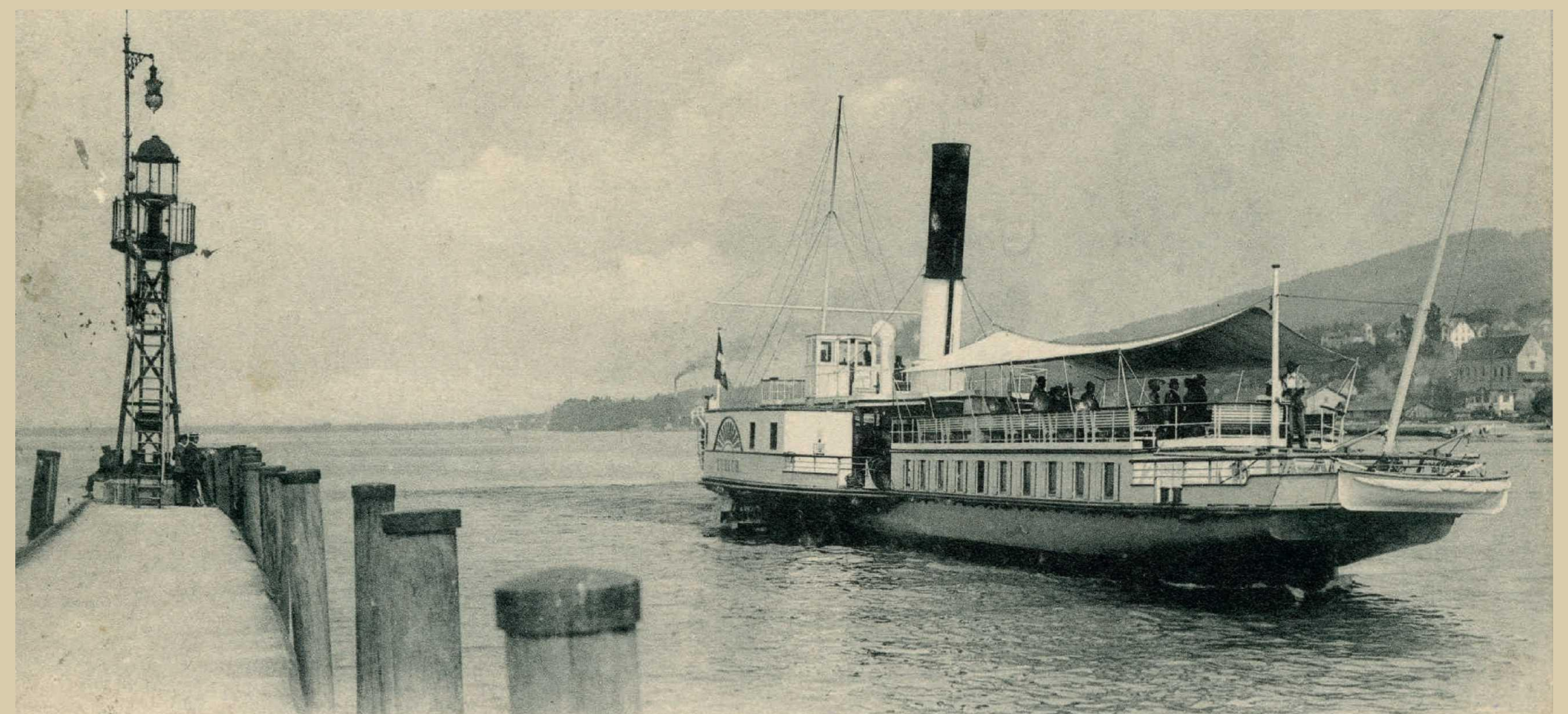
**STAPELLAUF DER TRAJEKTFAHRE
„RORSCHACH“ 1966 IN KRESSBRONN.**



**1938 - DIE ZUKUNFTSHOFFNUNG
FÜR DEN OST-WEST-VERKEHR
DER „SCHIENENBLITZ“.**



**KLOSTER ST.SCHOLASTIKA MIT
GLEICHNAMIGEM BAHNHOFGELÄNDE UND
KORNHAUS MIT HAFEN IM HINTERGRUND.**



**DAS DAMPFSCHIFF „ZÜRICH“ DER
NORDOSTBAHN LÄUFT AUS DEM HAFEN
RORSCHACH AUS.**



**DAS DEPOT RORSCHACH –
HEUTE DEM ABBRUCH GEWEIHT.**



**SOMMERLICHER BETRIEB
UM 1910 IN RORSCHACH HAFEN.**